



**PLANO DIRETOR PARTICIPATIVO DE CRICIÚMA
CONSELHO DE DESENVOLVIMENTO MUNICIPAL - CDM**

RESOLUÇÃO Nº 634, DE 13 DE NOVEMBRO DE 2025.

O Plenário do Conselho de Desenvolvimento Municipal, em sua Reunião Ordinária e Audiência Pública, realizada no dia 13/11/2025, e no uso de suas competências regimentais e atribuições conferidas pela Lei nº 8.630 - Plano Diretor Participativo de Criciúma, de 08 de agosto de 2024, especialmente os arts. 35 ao 43 do Plano Diretor, informam que:

Considerando a aprovação do Requerimento pelo Parecer Técnico, Câmara Temática, Conselho de Desenvolvimento Municipal e Secretaria Municipal de Desenvolvimento Econômico, Indústria, Comércio e Serviços de Criciúma,

Resolve:

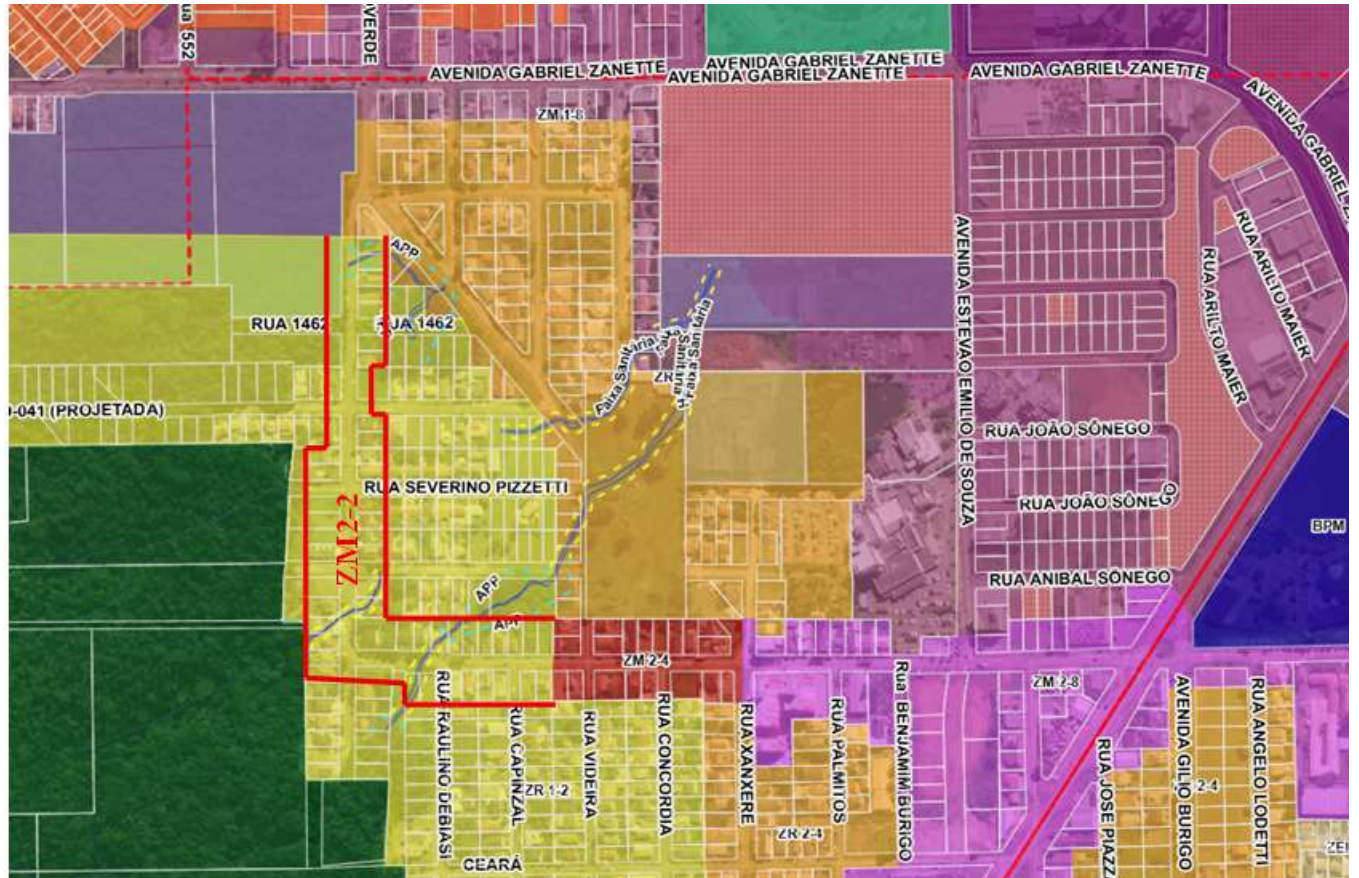
Deferir, que o zoneamento de uso do solo seja alterado de ZR1-2 (zona residencial 1 – 2 pavimentos para ZM2-2 (zona mista 2 – 2 pavimentos, ao longo da Rua Otávio Antônio Vicente a Rua São Miguel do Oeste, no Bairro Ceará. Como registrado na Ata da reunião do CDM de 13/11/2025.

João Paulo Casagrande da Rosa
Presidente do Conselho de Desenvolvimento Municipal



PLANO DIRETOR PARTICIPATIVO DE CRICIÚMA CONSELHO DE DESENVOLVIMENTO MUNICIPAL - CDM

ANEXO DA RESOLUÇÃO Nº 634, DE 13 DE NOVEMBRO DE 2025.



Alteração de zoneamento de uso do solo.

João Paulo Casagrande da Rosa
Presidente do Conselho de Desenvolvimento Municipal



**PLANO DIRETOR PARTICIPATIVO DE CRICIÚMA
CONSELHO DE DESENVOLVIMENTO MUNICIPAL - CDM**

RESOLUÇÃO Nº 635, DE 13 DE NOVEMBRO DE 2025.

O Plenário do Conselho de Desenvolvimento Municipal, em sua Reunião Ordinária e Audiência Pública, realizada no dia 13/11/2025, e no uso de suas competências regimentais e atribuições conferidas pela Lei nº 8.630 - Plano Diretor Participativo de Criciúma, de 08 de agosto de 2024, especialmente os arts. 35 ao 43 do Plano Diretor, informam que:

Considerando a aprovação do Requerimento pelo Parecer Técnico, Câmara Temática, Conselho de Desenvolvimento Municipal e Secretaria Municipal de Desenvolvimento Econômico, Indústria, Comércio e Serviços de Criciúma,

Resolve:

Indeferir, alteração do zoneamento de uso do solo em gleba do imóvel de cadastro nº 975638, matrícula nº 97.802, localizado na Avenida Aristides Amboni, com área matriculada de 65.515,13m². Como registrado na Ata da reunião do CDM de 13/11/2025.

João Paulo Casagrande da Rosa
Presidente do Conselho de Desenvolvimento Municipal



**PLANO DIRETOR PARTICIPATIVO DE CRICIÚMA
CONSELHO DE DESENVOLVIMENTO MUNICIPAL - CDM**

RESOLUÇÃO Nº 636, DE 13 DE NOVEMBRO DE 2025.

O Plenário do Conselho de Desenvolvimento Municipal, em sua Reunião Ordinária e Audiência Pública, realizada no dia 13/11/2025, e no uso de suas competências regimentais e atribuições conferidas pela Lei nº 8.630 - Plano Diretor Participativo de Criciúma, de 08 de agosto de 2024, especialmente os arts. 35 ao 43 do Plano Diretor, informam que:

Considerando a aprovação do Requerimento pelo Parecer Técnico, Câmara Temática, Conselho de Desenvolvimento Municipal e Secretaria Municipal de Desenvolvimento Econômico, Indústria, Comércio e Serviços de Criciúma,

Resolve:

Deferir, o texto do novo Regimento Interno de Funcionamento do Conselho de Desenvolvimento Municipal – CDM. Como registrado na Ata da reunião do CDM de 13/11/2025.

João Paulo Casagrande da Rosa
Presidente do Conselho de Desenvolvimento Municipal